



INFORME ANUAL 2025



FUNDACIÓN
ESCALA

Fundación Medere A.C Avenida
Escalerillas Manzana 5 6
San Vicente Chicoloapan De Juárez
Chimalhuacán, Chimalhuacán Estado
De México, C.P. 56338
mariel@fundacionescala.com

MENSAJE DE AGRADECIMIENTO

Queridos colaboradores, donantes y voluntarios:

Si algo nos ha enseñado el 2025, es que la esperanza no es un deseo pasivo, sino una construcción diaria. En un país que a menudo nos sacude con su realidad, Fundación Escala se ha convertido en un terreno firme donde la salud y la dignidad dejan de ser promesas para convertirse en hechos.

Hoy les presentamos este Informe Anual con una satisfacción distinta. Este año no solo mantuvimos el paso, sino que profundizamos nuestra huella. Hemos aprendido que el impacto real no se mide solo en el número de consultas, sino en la tranquilidad de una familia que ahora sabe a dónde acudir, y en la fortaleza de un sistema de salud comunitario que ustedes han ayudado a sostener.

Ustedes son quienes han transformado la incertidumbre del entorno en soluciones tangibles. En un mundo que a veces parece elegir la división, ustedes han elegido la cercanía. Gracias a su confianza, hoy no solo estamos "atendiendo comunidades"; estamos fortaleciendo el tejido de un México que se resiste a la carencia.

Este documento es más que una rendición de cuentas; es el mapa de lo que logramos cuando la ética y la generosidad se encuentran. Gracias por ser parte de este motor, por cuestionar la indiferencia y por decidir que la salud de los más vulnerables es una responsabilidad compartida.

Sigamos demostrando que, frente a cualquier crisis, la solidaridad siempre escala más alto.

Con gratitud y compromiso

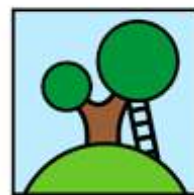
gracias!

El Patronato de Fundación Escala

ÍNDICE

03	NUESTRA HISTORIA
05	MISIÓN Y VISIÓN
07	¿A QUIÉN APOYAMOS?
09	NUESTRO EQUIPO
16	RESUMEN EJECUTIVO
19	ÁREAS DE IMPACTO
25	SOBRE NUESTROS PACIENTES
28	VOLUNTARIADO Y SERVICIO SOCIAL
30	EVENTOS Y ACTIVIDADES
38	NUESTRAS METAS 2025
40	NUEVOS PROYECTOS 2026
45	ALIADOS QUE MARCARON LA DIFERENCIA EN 2026
51	AGRADECIMIENTOS ESPECIALES
53	INSTITUCIONES ALIADAS

FUNDACIÓN
ESCALA



NUESTRA HISTORIA

FUNDACIONESCALA.COM

NUESTRA HISTORIA

Fundación Escala nace en 2016 en Escalerillas, comunidad marginada a las afueras de la CDMX en Chimalhuacán, Estado de México.

Un grupo de jóvenes movidos por la pobreza y la situación de marginación en la que se encuentra la comunidad, tomaron la decisión de crear una organización que ofreciera un apoyo de largo plazo para las familias de la comunidad.



FUNDACIÓN
ESCALA



MISIÓN Y VISIÓN

FUNDACIONESCALA.COM

MISIÓN

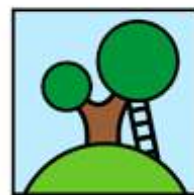
Promover la salud mediante atención médica y psicológica accesible, con enfoque en la prevención y el bienestar integral, para las familias de la comunidad de Escalerillas y sus alrededores.

VISIÓN

Ampliar el acceso a servicios de salud de calidad para comunidades vulnerables en México, contribuyendo a mejorar el bienestar integral y generando un impacto positivo en las familias que enfrentan barreras para recibir atención médica.



FUNDACIÓN
ESCALA



¿A QUIÉN APOYAMOS?

FUNDACIONESCALA.COM

¿A QUIÉN APOYAMOS?

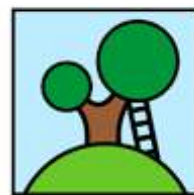
La comunidad de Escalerillas se estableció alrededor de uno de los tiraderos de basura más grandes del Estado de México. Más de 4,500 familias viven en Escalerillas, la mayoría en situación de pobreza con viviendas irregulares sin acceso a servicios básicos.

En Chimalhuacán, el 44.5% de los habitantes no tienen acceso a servicios de salud, el 75.2% carecen de seguridad social, el 25.5% no tienen acceso a la alimentación nutritiva y de calidad, y el 13.4% tienen rezago educativo (2022).

Fuente: Dirección General de Planeación y Análisis (DGPA) 2022.



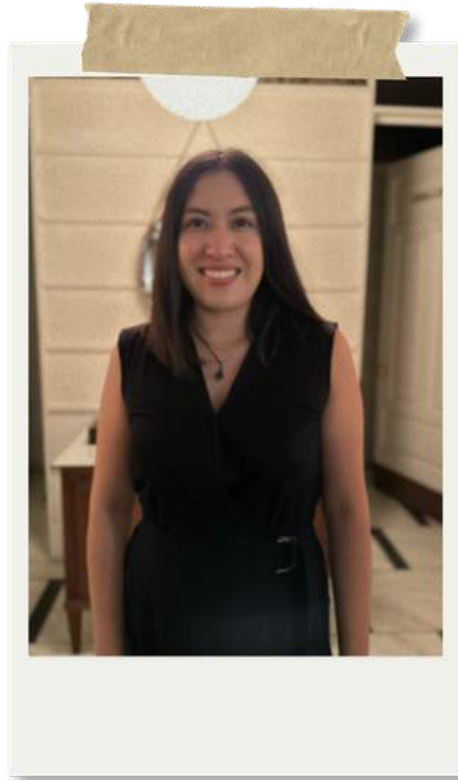
FUNDACIÓN
ESCALA



NUESTRO EQUIPO

FUNDACIONESCALA.COM

¡CONÓCENOS!



Odette Hernández - Dirección General

Gracias es la palabra más breve para reconocer el gran significado de su apoyo a Fundación Escala. Con su generosidad podemos ser el cobijo de familias que se encuentran en una situación muy difícil. Ustedes nos han permitido construir un espacio donde no hay espacio para juzgar, sino para comprender, acompañar y sanar. Juntos podemos crear un mejor futuro para nuestro país. Gracias por invertir en las familias de Escalerillas.

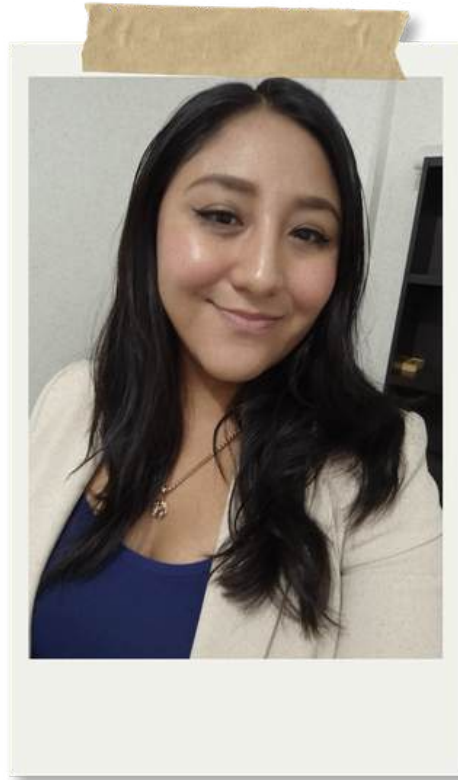
¡CONÓCENOS!



Zaira Flores - Médica Cirujana

La gente de Escalerillas esta en situación vulnerable por múltiples motivos de índole social y económico que propicia desigualdad de oportunidades en salud, Fundación Escala representa para ellos esa oportunidad, con atención humana, trato digno, empatía y con calidad, lo cual les permite, no solo atenderse y preocuparse por su salud, sino empoderarse de ella y ser partícipes en actividades preventivas propias, para su familia y su comunidad. La atención oportuna y completa, significa para ellos vida y esperanza de un mejor futuro, sin complicaciones de enfermedades crónicas ni agudas, con la confianza de no ser rechazados, ni de interrumpir su atención por no poder pagar el servicio ni los tratamientos. Desde mi punto de vista formar parte de Fundación Escala es nutrir el alma, al ver la mejoría de un paciente, la sonrisa de su familia, las lágrimas de alegría y la sorpresa al saberse escuchados y comprendidos, sin renunciar al pan de cada día para poder atenderse. Muchas gracias por ser parte de esto, porque contribuyes a hacer esto posible, tú y nosotros somos Fundación Escala.

¡CONÓCENOS!



Ariana Mora - Psicología

Gracias por tanto apoyo y confianza. Detrás de cada consulta hay una persona que encuentra un espacio para ser escuchada, comprendida y acompañada en momentos importantes de su vida... eso es posible gracias a ustedes. Su respaldo nos permite trabajar con cercanía, compromiso y humanidad, generando cambios que impactan no sólo a los pacientes, sino también a sus familias y a su entorno en general.

Gracias infinitas por hacer posible este acompañamiento.

¡CONÓCENOS!



Alejandra Hernández - Enfermería

Mi nombre es Alejandra Hernández Ezquivel, soy enfermera del Consultorio Médico Escala. Quiero agradecerles a todos por las donaciones que hemos recibido. Los medicamentos han sido fundamentales para el tratamiento de los pacientes, gracias por ser parte de ese proceso de fé y esperanza, valoro enormemente su compromiso con la salud y su generosa labor, mil gracias y esperamos seguir contando con su apoyo.

CONOCE A NUESTRO PATRONATO

Personas comprometidas con transformar realidades

El Patronato de Fundación Escala es el pilar estratégico que convierte nuestra voluntad en impacto real. Son profesionales que no solo aportan experiencia, sino una ética inquebrantable para que la salud digna llegue a donde más se necesita. Su liderazgo es la brújula que nos permite crecer con orden, transparencia y, sobre todo, con el corazón puesto en cada paciente



INTEGRANTES DEL PATRONATO 2025

Regina Cuevas - *Presidenta del Patronato | Alianzas y Comunidad*

Lidera con sensibilidad, creatividad y firmeza. Teje vínculos con aliados clave y fortalece la participación de una comunidad que cree en el poder de la solidaridad.

Inés de Uriarte - *Vicepresidenta del Patronato | Talento Humano*

Lidera con visión y compromiso, guiando al Patronato hacia decisiones estratégicas que impactan profundamente a nuestra comunidad.

Humberto Molina - *Asesoría Legal*

Asegura que nuestras acciones estén alineadas con la legalidad y la ética, protegiendo a la Fundación y a quienes servimos.

Cristóbal Iturbe - *Contabilidad y Asuntos Fiscales*

Nos orienta para garantizar una gestión financiera transparente, ordenada y con enfoque social.

Raúl Naveda - *Área Médica | Medicina Comunitaria*

Su compromiso y liderazgo en el consultorio médico aseguran una atención cercana, digna y profesional para quienes más lo necesitan.

Xavier de Uriarte - *Finanzas y Presupuesto*

Supervisa el uso responsable de los recursos, asegurando que cada peso invertido multiplique su impacto en vidas transformadas.

Dinorah Olmedo - *Procuración de Fondos*

Construye alianzas necesarias para dar sostenibilidad y escala a nuestra misión.



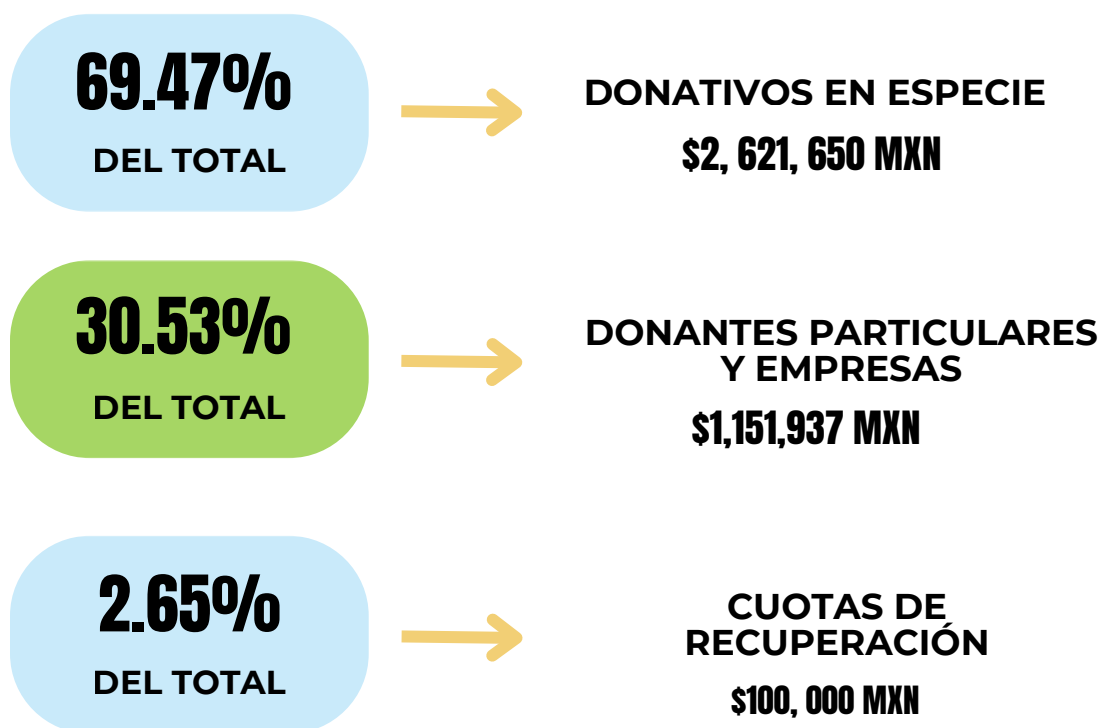
RESUMEN EJECUTIVO

FUNDACIONESCALA.COM

RESUMEN EJECUTIVO DE RESULTADOS 2025

En el ejercicio 2025, la Fundación alcanzó una recaudación total de **\$3,773,587 MXN**, lo que representa un crecimiento histórico del **121.5%** en comparación con el año anterior.

FUENTES DE INGRESOS



RESUMEN EJECUTIVO DE RESULTADOS 2025

DISTRIBUCIÓN Y APLICACIÓN DE RECURSOS

El uso de los fondos se optimizó para maximizar el impacto social, dividiéndose en dos pilares fundamentales:

\$2, 621, 650 MXN

**INVERSIÓN DIRECTA
EN SALUD**

Este monto representa el corazón de nuestra operación, destinado íntegramente a la adquisición de medicamentos, suministros médicos y apoyos directos para los pacientes.

\$908,635 MXN

**GASTOS
OPERATIVOS**

Inversión necesaria para garantizar la administración, logística y continuidad de los servicios de la Fundación.



AREAS DE IMPACTO

FUNDACIONESCALA.COM

CONSULTORIO MÉDICO ESCALA

Iniciamos el 2025 con una transformación clave en nuestra infraestructura: la renovación del consultorio médico.

Ahora contamos con un área especializada para el almacenamiento de medicamentos y un espacio privado para consulta psicológica. Estas mejoras han sido el motor para incrementar nuestra capacidad de atención, garantizando siempre un trato digno y humano a la comunidad de Escalerillas.



CONSULTORIO MÉDICO ESCALA

El Consultorio Médico Escala continúa ofreciendo los siguientes servicios de salud para la comunidad:

Consultorio Médico

- Consulta general
- Atención a enfermedades crónicas degenerativas (diabetes e hipertensión)
- Orientación en planificación familiar (colocación, revisión y retiro de dispositivos, colocación y retiro de implantes)
- Orientación nutricional (control de peso) Procesos de enfermería auxiliar Dispensario de medicamentos
- Medicamentos de uso común



CONSULTORIO MÉDICO ESCALA

Durante el año 2025, el **Consultorio Médico Escala** experimentó un crecimiento sin precedentes, consolidándose como el principal motor de salud en la comunidad de Escalerillas:

- **Crecimiento en Atención Médica:** Logramos un total de **1,741 consultas médicas**, lo que representa un **incremento del 51%** en comparación con el año anterior. Este salto refleja no solo una mayor capacidad operativa, sino la confianza creciente de la comunidad en nuestros servicios.
- **Fortalecimiento de Enfermería:** Se realizaron **218 procedimientos clínicos** especializados, asegurando un seguimiento técnico y humano para cada paciente.
- **Eficiencia y Sostenibilidad:** A pesar del aumento masivo en la demanda, mantuvimos nuestra promesa de valor: atención de calidad, acceso a medicamentos y un trato ético para quienes viven en situación de extrema pobreza.

CONSULTORIO PSICOLOGÍA ESCALA

Durante el año 2025 se brindaron 328 consultas psicológicas, brindándose atención psicológica a 41 pacientes en modalidad individual, distribuidos de la siguiente manera: de la población atendida, se trabajó con **mujeres (76 %)** y **hombres (24 %)**, abarcando población infantil, adolescente y adulta, con mayor presencia de adultos y jóvenes.

Servicios

- Atención psicológica
- Consultas psicológicas individuales
- Terapias grupales o familiares
- Talleres de salud psicosocial y emocional



CONSULTORIO PSICOLOGÍA ESCALA

Respecto a los motivos de atención, los casos más frecuentemente trabajados estuvieron (de mayor a menor) relacionados con:

- Ansiedad y dificultades emocionales
- Conflictos y disfunción familiar
- Problemas de pareja
- Procesos de duelo
- Habilidades sociales
- Acoso escolar en población infantil y adolescente

En términos de resultados, durante 2025 se otorgaron 7 altas terapéuticas, correspondientes a procesos que concluyeron tras alcanzar los objetivos terapéuticos establecidos (100 %).





SOBRE NUESTROS PACIENTES

FUNDACIONESCALA.COM

CONSULTORIO MEDICO ESCALA

Además se realizaron dos jornadas de salud visual previniendo la ceguera en más de 100 pacientes de Escalerillas.

Nuestra labor en Escalerillas se traduce en datos que demuestran una atención médica integral y de calidad:

POBLACIÓN ATENDIDA

El 72% de nuestras consultas fueron brindadas a mujeres, quienes suelen ser las principales gestoras de salud en sus familias y comunidad.

ENFOQUE PEDIATRICO Y JUVENIL

El 28% de nuestros pacientes son menores de 15 años, reafirmando nuestro compromiso con la salud infantil en zonas de alta marginación.



CONSULTORIO PSICOLOGÍA ESCALA

A partir del seguimiento clínico de los procesos terapéuticos, se estima que entre el 70 y 75 % de los pacientes presentó avances significativos, evidenciados en una mejor regulación emocional, disminución de síntomas, fortalecimiento de estrategias de afrontamiento y mejoras en la dinámica familiar, escolar, social o laboral.

En algunos casos infantiles se concluyó la intervención directa con el menor, manteniendo el seguimiento mediante acompañamiento y asesoría parental para sostener los avances dentro del entorno familiar.

Los procesos que no concluyeron formalmente se interrumpieron principalmente por factores externos, como situaciones laborales, cambios de domicilio o condiciones familiares, y no por falta de respuesta terapéutica. Aun así, el seguimiento clínico indica que la mayoría de estos pacientes había alcanzado avances parciales superiores al 60 % al momento de la interrupción.

Solo se registraron tres casos de abandono sin aviso o con asistencia mínima. En conjunto, estos resultados reflejan el impacto positivo del acompañamiento psicológico, tanto en la resolución de problemáticas emocionales como en el fortalecimiento de recursos personales y familiares en la población atendida.



VOLUNTARIADO Y SERVICIO SOCIAL

FUNDACIONESCALA.COM

VOLUNTARIADO Y SERVICIO SOCIAL

El crecimiento de la Fundación no solo se mide en recursos, sino en el impacto de las personas que donan su talento.

Durante el año 2025, el pilar de nuestro impacto comunitario se vio fortalecido por:

Consolidamos alianzas académicas estratégicas al recibir a **20 estudiantes de servicio social** provenientes de la **Universidad Anáhuac** y el **Tecnológico de Monterrey**.



Su compromiso y visión innovadora fueron fundamentales para fortalecer áreas críticas como la comunicación, la gestión comunitaria y la atención directa a nuestros pacientes, permitiéndonos profesionalizar aún más nuestra labor diaria.



EVENTOS Y ACTIVIDADES

FUNDACIONESCALA.COM

EVENTOS Y ACTIVIDADES

A lo largo del año, impulsamos iniciativas estratégicas para fortalecer la salud preventiva y el tejido social de nuestra comunidad:

ENERO- CAMPAÑA DE SALUD VISUAL

En colaboración con **RetinIA**, llevamos a cabo una jornada especializada de salud visual.

El objetivo principal fue la detección oportuna y prevención de la ceguera en pacientes con diabetes, brindando atención de alta especialidad a quienes más lo necesitan.



MAYO- CELEBRACIÓN DEL DÍA DEL NIÑO



BlackRock

Vivimos una jornada llena de alegría gracias al evento de voluntariado corporativo con **BlackRock** México.

Juntos celebramos a los niños y niñas de nuestra comunidad, reforzando nuestro compromiso con su bienestar y creando espacios de convivencia e integración.

AGOSTO- JORNADA DE DESPARASITACIÓN



El 28 de agosto, reafirmamos nuestro compromiso con la salud infantil comunitaria al llevar a cabo **una jornada de desparasitación gratuita** en Escalerillas en compañía de **Fundación Sanfer**.

Gracias a esta iniciativa, logramos atender a **más de 100 niños y niñas**, contribuyendo directamente a su desarrollo saludable y a la prevención de enfermedades en la zona.

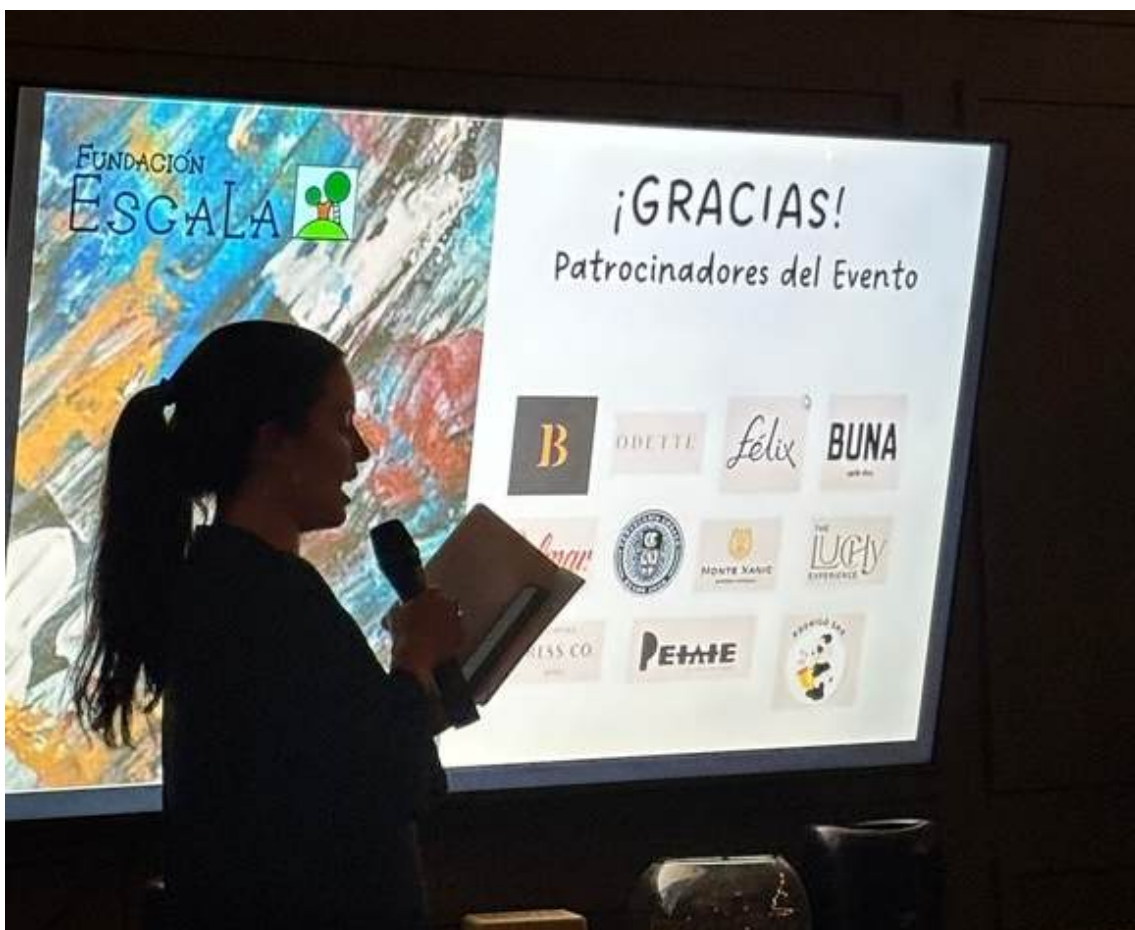
SEPTIEMBRE- DESAYUNO DE SOCIOS FORMADORES



Durante el mes de septiembre, participamos en el Desayuno de Socios Formadores del **Tecnológico de Monterrey**.

Este espacio fue clave para estrechar lazos con la academia y otras organizaciones de la sociedad civil, fomentando alianzas estratégicas con alumnos y profesores que buscan transformar positivamente nuestro entorno a través de la innovación y el compromiso social.

OCTUBRE- SEGUNDO CÓCTEL ANUAL DE RECAUDACIÓN



El 23 de octubre celebramos con éxito la **segunda edición de nuestro Cóctel de Recaudación.**

En este evento, realizamos una rifa de obras de arte gracias al generoso apoyo de los artistas mexicanos **Luis Fernando Zánchez, Maff Gobera y Daniela López.**

Los fondos recaudados permitieron asegurar la sostenibilidad del **Consultorio Médico Escala** y continuar brindando servicios de salud de calidad.

Asimismo, agradecemos a nuestros patrocinadores, ya que con su apoyo el cóctel fue posible y hemos podido llegar tan lejos



- **Brocante Solario**
 - **Félix**
 - **Odette**
 - **Palmar**
 - **The Luchy Experience**
 - **Cervecería Cosaco**
 - **Printing Press Co. Shop**
 - **Buna Café Rico**
 - **Petate**
 - **Sad Bastard Love**
 - **Monte Xanic**
 - **Rodrigo Sax**
- **Zoma Tea Collection**

El evento no solo permitió la recaudación de fondos esenciales para continuar con nuestra misión, sino que también fortaleció la comunidad de aliados y benefactores comprometidos con la salud y bienestar de quienes más lo necesitan.

DICIEMBRE - ENTREGA DE CHAMARRAS NAVIDEÑAS



Para cerrar el año, en diciembre llevamos a cabo la entrega de chamarras de Navidad, una iniciativa que brindó calidez a nuestra comunidad durante la temporada invernal.

Este acto de generosidad fue posible gracias al invaluable apoyo de **Imanol Reyes**, quien se sumó a nuestra causa para llevar alegría y bienestar a quienes más lo necesitan.



NUESTRAS METAS PARA 2026

FUNDACIONESCALA.COM

RECAUDACIÓN

OPTIMIZACIÓN DE INGRESOS RECURRENTE

Nuestra prioridad es consolidar la **estabilidad financiera de la fundación mediante el incremento de la recaudación mensual.**

Este fortalecimiento nos permitirá proyectar nuestras acciones con mayor seguridad y alcance a largo plazo.

DIVERSIFICACIÓN Y PROYECCIÓN DE ESTRATEGIAS DE DONACIÓN

- **Captación Domiciliada:** Mantendremos una campaña activa y permanente para atraer donantes comprometidos con nuestra causa.
- **Expansión Global:** Este año, enfocaremos nuestros esfuerzos en la aplicación a convocatorias de financiamiento internacionales, buscando aliados globales que deseen sumarse a nuestro impacto social.
- **Nuevas Alianzas Institucionales:** Continuaremos participando en convocatorias nacionales y exploraremos convenios de redondeo con socios estratégicos del sector comercial para diversificar nuestras fuentes de ingresos.



NUEVOS PROYECTOS 2026

FUNDACIONESCALA.COM

NUEVOS PROYECTOS 2026



Consolidación de Infraestructura Médica

Nuestra meta principal es finalizar el acondicionamiento integral del Consultorio Médico Escala. Buscamos contar con instalaciones de vanguardia, totalmente equipadas, para ofrecer una atención digna, profesional y de alta calidad a todos nuestros pacientes.



Expansión del Impacto Comunitario

Con el fin de acercar la salud a las zonas de mayor vulnerabilidad, nos hemos propuesto la realización de tres jornadas médicas anuales. Estas brigadas permitirán llevar servicios de especialidad y medicamentos directamente a la comunidad, ampliando nuestro radio de acción fuera del consultorio.



Décimo Aniversario: 10 Años Transformando Vidas

Este 2026 es un año de gran orgullo para nosotros, ya que celebramos el 10º Aniversario de Fundación Escala. Llevaremos a cabo una serie de eventos y actividades conmemorativas para celebrar una década de compromiso ininterrumpido, agradeciendo a los aliados, voluntarios y donantes que han hecho posible esta historia de impacto social.

COMUNICACIÓN ESTRATEGICA Y TRANSPARENCIA

Buscaremos la incorporación de un líder de comunicación, profesionalizaremos nuestra identidad visual y narrativa.

El objetivo es proyectar una imagen de **máxima transparencia**, permitiendo que nuestros donantes conozcan de primera mano y con claridad el destino y el impacto de sus aportaciones.



RENDICIÓN DE CUENTAS Y CONEXIÓN CON EL DONANTE

Consolidaremos nuestra confianza institucional a través de:

- **Informe Anual:** Publicación detallada de resultados financieros e impacto social.
- **Newsletter Semestral:** Actualización de los hitos y avances de la Fundación.
- **Historias de Vida:** Trimestralmente, compartiremos el testimonio real de un paciente cuya vida haya sido transformada gracias al apoyo de nuestra comunidad, humanizando así nuestros resultados.



FORTALECIMIENTO DE ALIANZAS ESTRATÉGICAS

Llevaremos a cabo un mapeo exhaustivo de aliados potenciales, enfocándonos en dos frentes:

- **Sector Corporativo:** Identificación de empresas interesadas en programas de voluntariado con alto impacto social.
- **Sector Farmacéutico:** Gestión de alianzas estratégicas para asegurar el suministro constante y el donativo de medicamentos esenciales.

OPTIMIZACIÓN DE PROCESOS INTERNOS Y CAPACITACIÓN

Entendemos que la excelencia de nuestro servicio nace desde adentro. Por ello, implementaremos un programa de **capacitación continua para nuestro equipo operativo**, buscando herramientas que nos permitan ser más eficientes en la gestión diaria y en la atención a nuestros beneficiarios.



**ALIADOS QUE
MARCARON LA
DIFERENCIA EN
2025**

FUNDACIONESCALA.COM

ALIADOS QUE MARCARON LA DIFERENCIA EN 2025

Nuestra labor es el resultado de una suma de voluntades. Agradecemos profundamente a cada institución y persona que decidió caminar con nosotros este año:

- **Fundación Sanfer:** Por su invaluable colaboración al llevar a cabo la jornada de desparasitación y por el significativo donativo en especie de medicamentos, el cual garantiza la operación y el suministro de nuestro consultorio durante todo un año de funcionamiento.
- **Direct Relief México:** Por su constante apoyo y el donativo de medicamentos e insumos médicos críticos, asegurando que el Consultorio Médico Escala cuente siempre con los recursos de mayor prioridad para la atención de nuestros pacientes.
- **Corporativo DL:** Por su compromiso con la salud comunitaria a través de la donación de insumos médicos esenciales que fortalecen nuestra labor diaria.

- **Greenberg Traurig:** Por brindarnos certeza y profesionalismo al ser nuestro despacho legal pro-bono, permitiéndonos operar con la mayor solidez y transparencia institucional.
- **Corporativa de Fundaciones:** Por su acompañamiento estratégico y la mentoría en desarrollo institucional, pieza clave para el fortalecimiento y crecimiento de nuestra organización.
- **Ethomedical:** Por su generosidad al realizar el donativo de medicamentos en especie, contribuyendo directamente al bienestar y tratamiento de quienes más lo necesitan.
- **Fundación Traxión:** Por su invaluable apoyo logístico mediante el donativo de transporte para la distribución eficiente de medicinas y el traslado de nuestros voluntarios a las zonas de impacto.
- **Fundación Fibra Uno:** Por sumarse a nuestra causa con la donación en especie de diversos insumos de primera necesidad, fundamentales para las familias de nuestra comunidad.
- **Monte Xanic:** Por su elegante contribución al donar los vinos que disfrutamos durante nuestro Cóctel Anual de Recaudación, elevando la calidad de nuestro evento.

- **Cervecería Cosaco:** Por refrescar nuestro evento de recaudación con el generoso donativo de su cerveza artesanal y su constante disposición para apoyar.
- **Luis Fernando Zánches:** Por donar su extraordinario talento y su obra de arte, piezas fundamentales para el éxito de la rifa en nuestro Cóctel Anual y la sostenibilidad del consultorio.
- **Maff Gobera:** Por sumarse con su visión artística y el donativo de su talento y arte para apoyar la recaudación necesaria para la operación médica.
- **Daniela López:** Por su generosidad al aportar su talento y arte, enriqueciendo la propuesta cultural y los fondos recaudados en nuestro evento anual.
- **Printing Press Co. Shop:** Por su excelente trabajo al donar la totalidad del material gráfico impreso, dándole una imagen profesional y de calidad a nuestra comunicación en el Cóctel Anual.
- **The Lucky Experience:** Por su profesionalismo y entrega al encargarse de toda la logística, planeación y acompañamiento necesario para que nuestro Cóctel Anual fuera un éxito rotundo.
- **Brocante Solario:** Por abrirnos sus puertas y realizar el generoso donativo del venue ideal para llevar a cabo nuestro evento de recaudación.

- **Félix:** Por el donativo de sus schorles, que aportaron un toque especial y refrescante a la experiencia de todos nuestros invitados.
- **Odette:** Por su dulce contribución al donar los pasteles que deleitaron a todos los asistentes y celebraron nuestros logros en el evento de recaudación.
- **Palmar:** Por sumarse al evento con el donativo de sus hard seltzers, apoyando activamente la celebración de nuestras metas cumplidas.
- **Buna Café Rico:** Por compartir su excelente café con nuestros invitados, siendo un aliado clave para cerrar con calidez nuestro Cóctel Anual de Recaudación.
- **Petate:** Por capturar los mejores momentos y la esencia de nuestra labor a través de la realización profesional del video de nuestro evento anual.
- **Sad Bastard Love:** Por el detalle de las libretas donadas, permitiendo que nuestros aliados se llevaran un recuerdo útil y significativo de la Fundación.
- **Rodrigo Sax:** Por su invaluable talento musical, brindando una ambientación única y sofisticada como saxofonista durante nuestra noche de recaudación.

- **Zoma Tea Collection:** Por su generoso donativo de té, complementando con gran calidad la oferta gastronómica de nuestro Cóctel Anual.
- **Sergé Basics:** Por su donativo en especie para la recaudación de fondos.
- **Construyendo** Comunidades Integrales: Por su lealtad y compromiso constante reflejado en su donativo mensual, que nos brinda la estabilidad necesaria para operar día con día.
- **Parque Durango:** Por su generoso compromiso mensual con la salud y el bienestar de nuestra comunidad, siendo un pilar de sostenibilidad.
- **Pegaduro:** Por la donación de estuco para las paredes de nuestro consultorio.
- **Sergé Basics:** Por su donación de ropa.

A nuestras Familias Aliadas: Expresamos un agradecimiento lleno de profundo cariño y gratitud a las **Familias Bortoni, De Uriarte, Aranzabal y Suinaga**, cuyo respaldo incondicional, cercanía y generosidad personal son el alma y el motor que permiten a Fundación Escala seguir cumpliendo su misión de transformar vidas año con año.



AGRADECIMIENTOS ESPECIALES

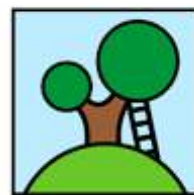
FUNDACIONESCALA.COM

AGRADECIMIENTOS ESPECIALES

**Regina Bortoni
Alejandra Bortoni
Raúl Naveda
Xavier De Uriarte
Marcel Craig Garcia
Iñaki Aranzabal
Pamela Ocaranza
Lorea Fernandez
Mariana Navarro
Francisco Sordo
Pablo Olavarri
Veronica Guadarrama
Daniela Alday
Luz Cecilia González
Javier Gutierrez
Daniela Garcia
María Fernanda Aguiar
Adriana De Haro
Claudia Alvarez
Guillermo Del Conde**

**Jose Alberto Garcia
Ana Gabriela González
Dinorah Olmedo
Mariana González Montesinos
Daniela Bortoni
María Celina Gonzalez
Ivette De Oyarzábal
María Fernanda Gavaldón
Alonso Galvan
María Eugenia Tovar
Isabel Barroso
Natalia Ancona
Luis Lascurain
Maria Ines de Uriarte
Cristobal Iturbide
Humberto Molina
Regina Cuevas
Jorge Ocaranza
THE AMERICAN SCHOOL
FOUNDATION**

FUNDACIÓN
ESCALA



INSTITUCIONES ALIDADAS

FUNDACIONESCALA.COM



Dyle



Zanches



M. J.

STAY IN BALANCE®

BUNA

café rico

Félix

Palmar®

ODETTE



PEGADURO
EL ADHESIVO MÁS SEGURO

SERGÉ BASICS



mariel@fundacionescala.com

5533807831

www.fundacionescala.com



FUNDACIÓN
ESCALA

Fundación Medere A.C Avenida Escalerillas Manzana 5 6
San Vicente Chicoloapan De Juárez
Chimalhuacán, Chimalhuacán Estado De México, C.P. 56338